

โรงพยาบาลศูนย์/โรงพยาบาลทั่วไป

ผู้อำนวยการโรงพยาบาล ผู้อำนวยการเฉพาะด้าน (แพทย์) ระดับสูง

- นายแพทย์ (ทว.) -
- ทันตแพทย์ (ชช.) -
- เภสัชกร (ชช.) -
- พยาบาลวิชาชีพ (ชช.) -
- นักรังสีการแพทย์ (ชช.) -
- นักกายภาพบำบัด (ชช.) -
- นักเทคนิคการแพทย์ (ชช.) -

- รองผู้อำนวยการฝ่ายการแพทย์ (นายแพทย์)
- รองผู้อำนวยการฝ่ายบริหาร (นักจัดการงานทั่วไป/นักวิเคราะห์นโยบายและแผน/นักวิชาการสาธารณสุข (ด้านบริหารโรงพยาบาล))
- รองผู้อำนวยการฝ่ายการพยาบาล *

ภารกิจด้านอำนวยการ

1.กลุ่มงานบริหารทั่วไป

- นักจัดการงานทั่วไป
- นิติกร
- จพ.ธุรการ
- นายช่างเทคนิค
- นายช่างศิลป์
- นักประชาสัมพันธ์
- จพ.เผยแพร่ประชาสัมพันธ์

2.กลุ่มงานพัสดุ

- นวก.พัสดุ
- จพ.พัสดุ

3.กลุ่มงานโครงสร้างพื้นฐาน
และวิศวกรรมทางการแพทย์

- วิศวกรโยธา/เครื่องกล/ไฟฟ้า/
สิ่งแวดล้อม
- นายช่างเทคนิค
- จพ.ธุรการ

4.กลุ่มงานทรัพยากรบุคคล

- นักทรัพยากรบุคคล
- จพ.ธุรการ

5.กลุ่มงานการเงิน

- นวก.เงินและบัญชี
- จพ.การเงินและบัญชี

6.กลุ่มงานบัญชี

- นวก.เงินและบัญชี
- จพ.การเงินและบัญชี

* หมายเหตุ มาจากตำแหน่งหัวหน้าพยาบาล

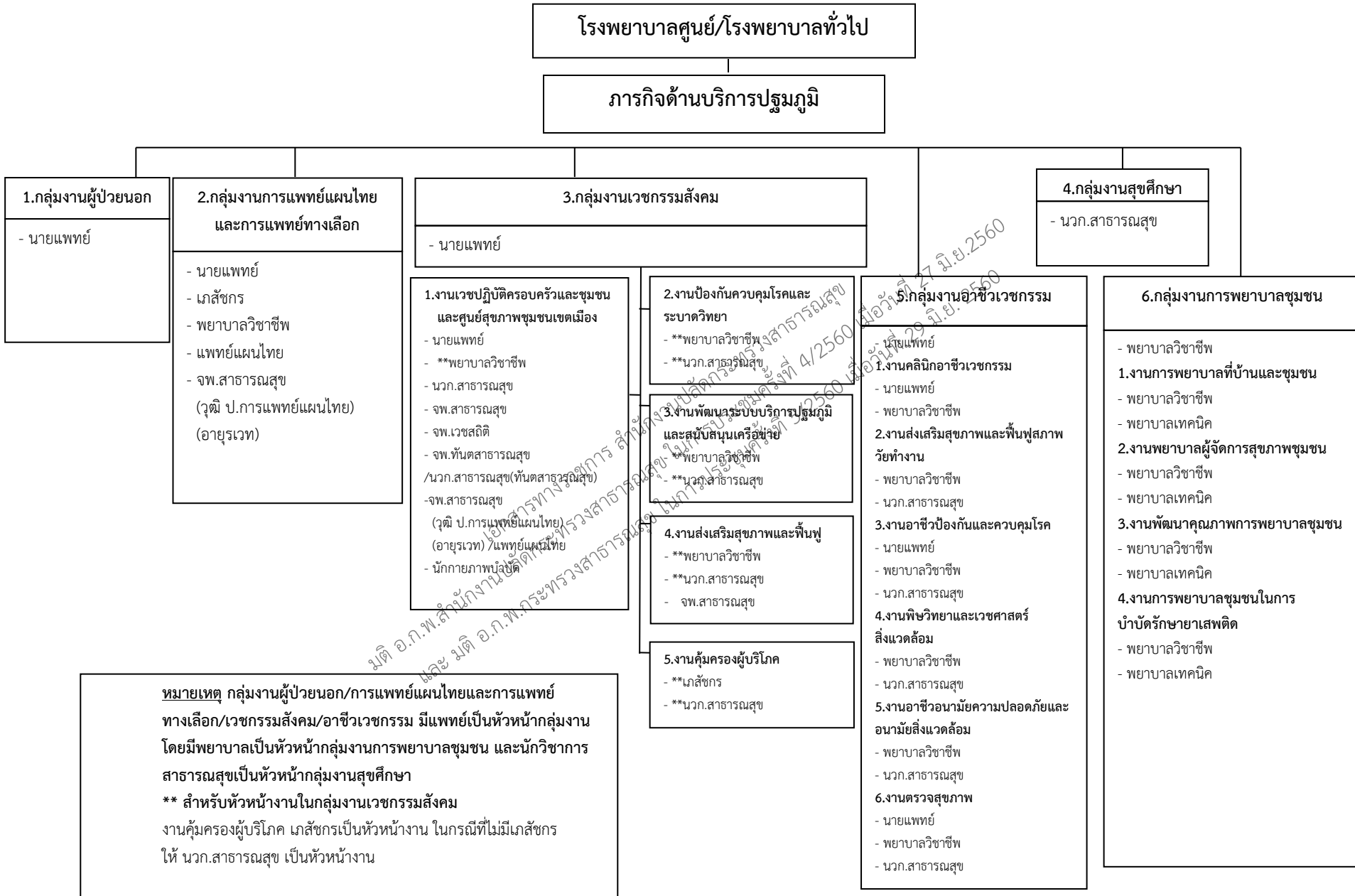
โรงพยาบาลศูนย์/โรงพยาบาลทั่วไป

ผู้อำนวยการโรงพยาบาล ผู้อำนวยการเฉพาะด้าน (แพทย์) ระดับสูง

ภารกิจด้านอำนวยการ

รับผิดชอบการบริหารจัดการทรัพยากร ของกลุ่มงานบริหารทั่วไป กลุ่มงานทรัพยากรบุคคล กลุ่มงานการเงิน กลุ่มงานบัญชี กลุ่มงานพัสดุ และกลุ่มงานโครงสร้างพื้นฐานและวิศวกรรมทางการแพทย์ เพื่อสนับสนุนการบริการให้บรรลุวัตถุประสงค์ของโรงพยาบาล

<p>1.กลุ่มงานบริหารทั่วไป</p> <p>รับผิดชอบการบริหารจัดการทั่วไป ได้แก่</p> <ul style="list-style-type: none"> - งานธุรการทั่วไป มีหน้าที่จัดการระบบงานและสนับสนุนการปฏิบัติงานของงานต่าง ๆ ได้แก่ งานเลขานุการ งานเคหะบริการและอาคารสถานที่ งานบริการยานพาหนะ งานรักษาความปลอดภัย งานสิ่งแวดล้อมและความปลอดภัย งานจัดการของเสีย งานประชาสัมพันธ์และบริการทั่วไป - งานสารบรรณ มีหน้าที่จัดวางระบบสารบรรณตั้งแต่การรับ การส่ง การจัดเก็บ และการทำลายให้เป็นไปตามระเบียบแบบแผนของทางราชการ - งานนิติการ มีหน้าที่ให้คำปรึกษา ความเห็นตามกฎหมาย จัดทำ/ตรวจสอบนิติกรรมและสัญญา ดำเนินการทางวินัยและเสริมสร้างวินัยและระบบคุณธรรม งานรับเรื่องร้องเรียน ร้องทุกข์ งานดำเนินคดีอาญา คดีแพ่ง คดีปกครอง คดีตามกฎหมายคุ้มครองผู้บริโภคด้านสาธารณสุข งานเผยแพร่ความรู้ด้านกฎหมาย งานดำเนินมาตรการทางปกครอง งานไกล่เกลี่ยข้อพิพาท งานความรับผิดชอบละเมิด งานด้านกฎหมายทั่วไปหรืออื่น ๆ - ซักฟอก มีหน้าที่บริหารจัดการเครื่องนุ่งห่มของผู้ป่วยทุกประเภทให้มีความสะอาดเพียงพอ โดยจัดวางระบบของการส่งผ้า การซักผ้า การอบผ้า การเก็บรักษาผ้าและการบริการผ้าตามหอผู้ป่วย 	<p>2.กลุ่มงานพัสดุ</p> <p>รับผิดชอบควบคุมกำกับดูแล</p> <ul style="list-style-type: none"> - แผนกพัสดุควบคุมกำกับดูแลงานธุรการของฝ่าย งานการจัดซื้อ/จัดจ้าง งานบริหาร คลัง พสดุ งานควบคุมจำหน่าย 	<p>4.กลุ่มงานทรัพยากรบุคคล</p> <p>งานบรรจุ/แต่งตั้ง/อัตราค่าจ้าง มีหน้าที่คือ ควบคุมบรรจุ/การบรรจุกลับบุคคลเข้ารับราชการ จัดทำ ก.พ.7 และเพิ่มประวัติข้าราชการใหม่ การเปลี่ยนสายงานข้าราชการ/การเลื่อนระดับ การบริหารจัดการตำแหน่งว่าง/การจัดสอบตำแหน่งว่าง การประเมินบุคคลและผลงงานทางวิชาการ การปรับอัตราเงินเดือนตามคุณวุฒิ การจัดทำคำสั่งรักษาการในตำแหน่งให้ข้าราชการปฏิบัติหน้าที่/มอบหมายหน้าที่ การลาศึกษาต่อ/การลาออกจากราชการ งานทะเบียนประวัติและบัญชีบ้านอายุ มีหน้าที่ คือ ตรวจสอบเกษียณอายุราชการ การขอพระราชทานเครื่องราชอิสริยาภรณ์ ขอข้าราชการ/ผู้ทำคุณประโยชน์ การดำเนินการเพื่อขอรับบำเหน็จบำนาญข้าราชการ</p> <p>งานบริหารลูกจ้าง มีหน้าที่รับผิดชอบ การสอบคัดเลือกลูกจ้าง การจัดทำเพิ่มประวัติลูกจ้าง การขออนุมัติจ้างต่อเนื่อง การจัดทำข้อมูลประกอบการพิจารณาเลื่อนขั้นค่าจ้าง การจัดทำคำสั่งเลื่อนขั้นเงินเดือน การขอพระราชทานเครื่องราชฯ รับสมัคร ผกส. และ กสจ. จัดทำบัตรข้าราชการ/ลูกจ้างประจำ/ข้าราชการบ้านอายุ ขออนุมัติเงินเพิ่มพิเศษ/เงินประจำตำแหน่งประจำเดือน</p> <p>งานพัฒนาบุคลากรด้านบริหาร</p>	
	<p>5.กลุ่มงานการเงิน</p> <p>รับผิดชอบการเงิน การคลังของโรงพยาบาลเกี่ยวกับ</p> <ul style="list-style-type: none"> - งานตั้งรับจัดสอบ มีหน้าที่ตรวจสอบหลักฐานเอกสารทางการเงินให้มีความครบถ้วนถูกต้อง เช่น หลักฐานใบขออนุมัติก่อนนี้ผูกพัน ใบสั่งซื้อ ใบตรวจรับ และใบเสร็จรับเงิน - งานรับเงิน มีหน้าที่ในการรับเงินค่ารักษาพยาบาลผู้ป่วยนอกและผู้ป่วยใน รับเงินค่ารักษาพยาบาล เงินเชื่อ รับเงินค่าปรับ รับเงินค่าประกันของหรือสัญญาที่เป็นเงินสด รับเงิน โอนงบประมาณในโครงการต่างๆ - งานจ่ายเงิน มีหน้าที่ในการจ่ายเงินเดือนค่าจ้าง จ่ายเงินค่าตอบแทน จ่ายเงินค่าสวัสดิการค่ารักษาพยาบาลหรือสวัสดิการค่าเล่าเรียนจ่ายเงินชားหนี้แก่เจ้าหนี้การค้า - งานเรียกเก็บหนี้ มีหน้าที่ในการเร่งรัดและเรียกเก็บหนี้ที่เป็นลูกหนี้การค้าของโรงพยาบาล คือ เรียกเก็บหนี้ตาม พรบ.รพ เรียกเก็บหนี้ ตามสิทธิประกันสังคม เรียกเก็บหนี้ตามสิทธิข้าราชการ เรียกเก็บหนี้ตามสิทธิหลักประกันสุขภาพถ้วนหน้า เรียกเก็บหนี้จากหน่วยงานรัฐวิสาหกิจและองค์กรปกครองส่วนท้องถิ่น 	<p>6.กลุ่มงานบัญชี</p> <p>รับผิดชอบในการจัดทำบัญชีระบบ GFMS คือจัดทำบัญชีเงินสด บัญชีแยกประเภทแบบเกณฑ์ คงค้าง รายงานงบการเงิน ได้แก่ งบดุล งบกำไรขาดทุน งบกระแสเงินสด และหมายเหตุประกอบงบการเงิน วิเคราะห์งบการเงินตามดัชนีตัวชี้วัดทางการเงิน</p>	<p>3.กลุ่มงานโครงสร้างพื้นฐานและวิศวกรรมทางการแพทย์</p> <ul style="list-style-type: none"> - รับผิดชอบ master plan อาคารสถานที่ บริหารจัดการความพอเพียงพร้อมใช้ บำรุงรักษา อาคารสถานที่ สิ่งแวดล้อมและภูมิทัศน์ - แผนกซ่อมบำรุงควบคุมกำกับดูแลงานซ่อมอุปกรณ์การแพทย์ งานช่างไฟฟ้า งานช่างโยธาและสุขาภิบาล งานช่างทำความเย็น งานช่างเครื่องกล งานช่างเชื่อม

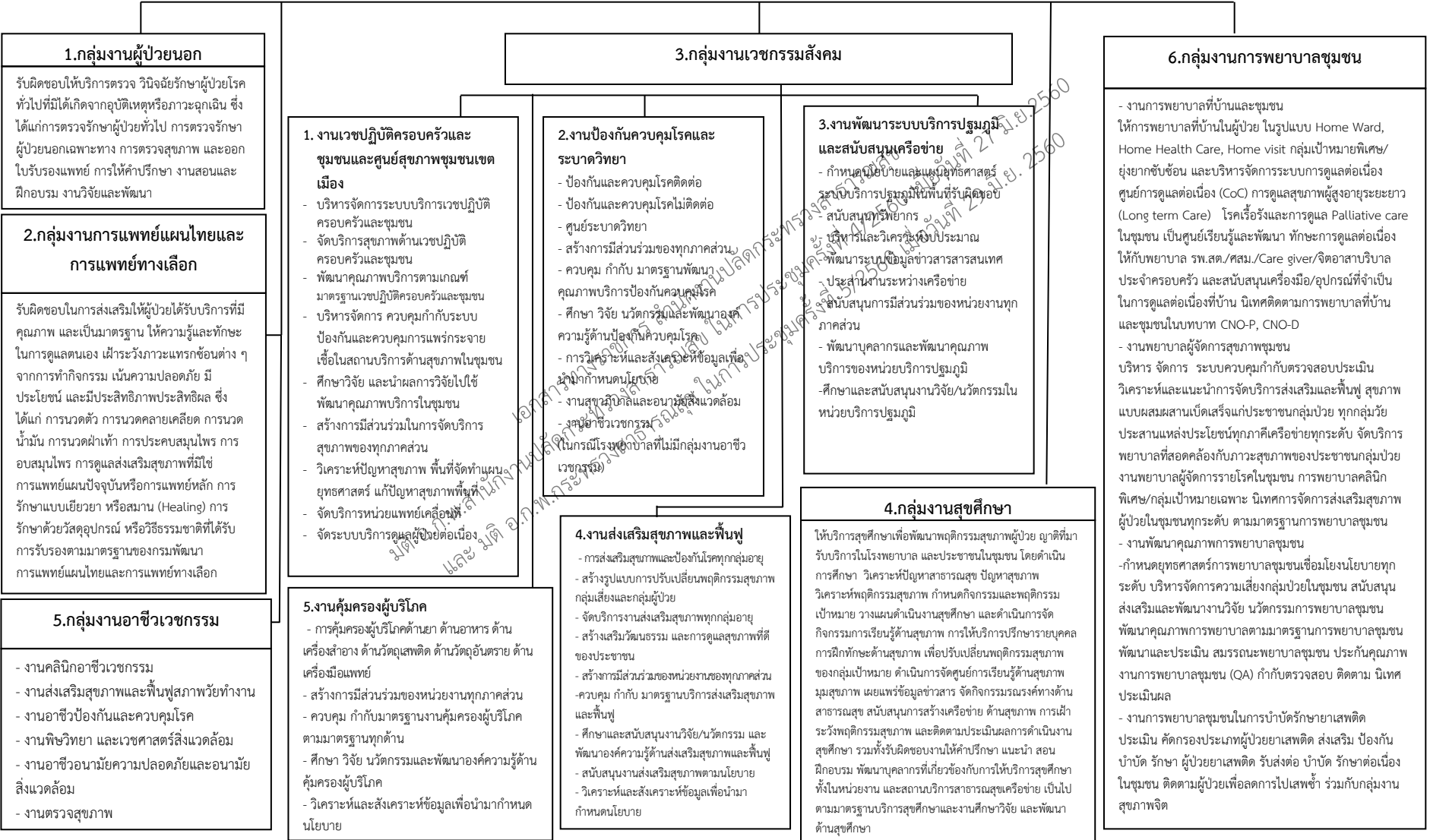


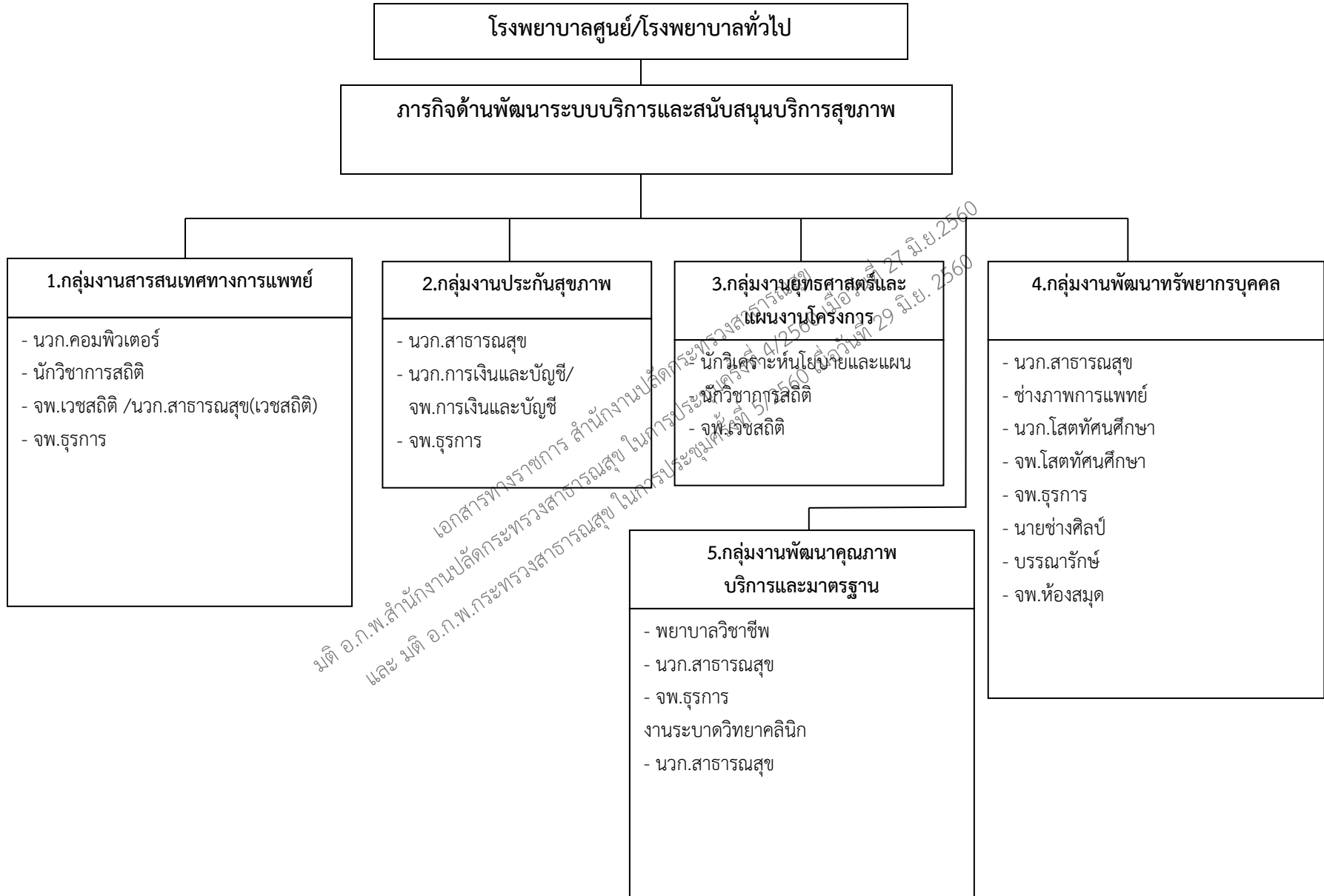
หมายเหตุ กลุ่มงานผู้ป่วยนอก/การแพทย์แผนไทยและการแพทย์ทางเลือก/เวชกรรมสังคม/อาชีวเวชกรรม มีแพทย์เป็นหัวหน้ากลุ่มงาน โดยมีพยาบาลเป็นหัวหน้ากลุ่มงานการพยาบาลชุมชน และนักวิชาการสาธารณสุขเป็นหัวหน้ากลุ่มงานสุขศึกษา

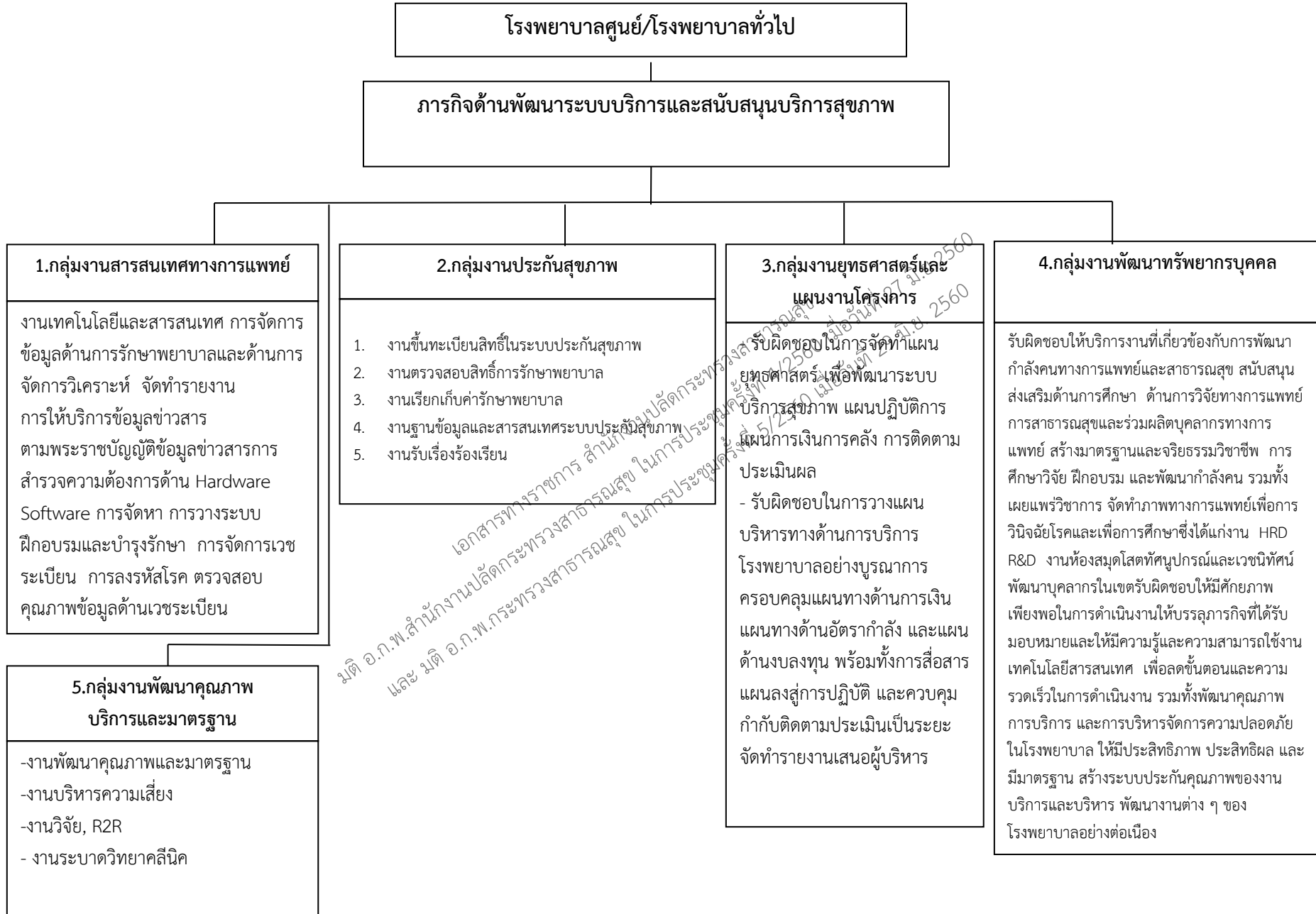
****** สำหรับหัวหน้างานในกลุ่มงานเวชกรรมสังคม งานคุ้มครองผู้บริโภค เกษัชกรเป็นหัวหน้างาน ในกรณีที่ไม่มีเกษัชกร ให้ นวก.สาธารณสุข เป็นหัวหน้างาน

โรงพยาบาลศูนย์/โรงพยาบาลทั่วไป

ภารกิจด้านบริการปฐมภูมิ

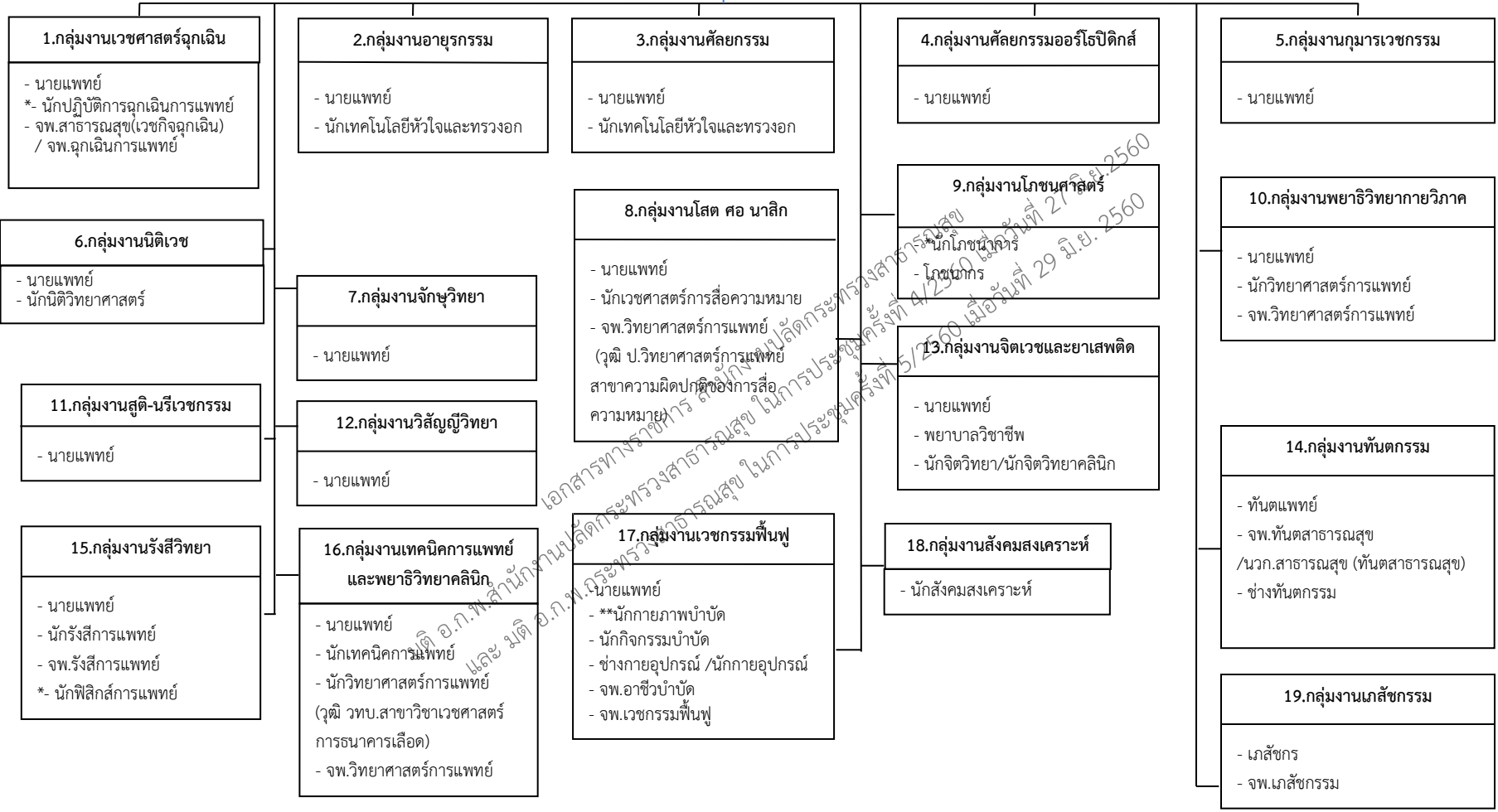






โรงพยาบาลศูนย์ / โรงพยาบาลทั่วไป

ภารกิจด้านบริการทุติยภูมิและตติยภูมิ



*สำหรับตำแหน่งนักรังสีการแพทย์, นักปฏิบัติการฉุกเฉินการแพทย์, จพ.ฉุกเฉินการแพทย์ และตำแหน่งนักโภชนาการ เปลี่ยนเป็นนักกำหนดอาหาร กำหนดให้มีได้เมื่อ ก.พ.กำหนดมาตรฐานกำหนดตำแหน่งแล้ว

** สำหรับงานกายภาพบำบัด ในโรงพยาบาลที่มีความพร้อมและภาระงานเพียงพอ อาจจัดตั้งให้มีกลุ่มงานกายภาพบำบัด เป็นการภายใน โดยให้มีการประเมินผล ตามหลักเกณฑ์ที่ สป.กำหนด เมื่อครบ 1 ปี ชมรมฯ และ ผอ.รพ. เสนอความเห็น ส่ง สป. เสนอ อภพ.สป. อนุมัติ

โรงพยาบาลศูนย์ / โรงพยาบาลทั่วไป

ภารกิจด้านบริการทุติยภูมิและตติยภูมิ

<p>1.กลุ่มงานเวชศาสตร์ฉุกเฉิน</p> <p>รับผิดชอบให้บริการตรวจ วินิจฉัย รักษาผู้ป่วยที่ได้รับอุบัติเหตุหรือ ภัยอันตรายผู้ป่วยที่เจ็บป่วยอย่าง กะทันหัน หรือเจ็บป่วยรุนแรง ซึ่ง ต้องการการรักษาพยาบาลอย่างรีบด่วน</p>	<p>2.กลุ่มงานอายุรกรรม</p> <p>รับผิดชอบให้บริการตรวจ วินิจฉัย และ รักษาโรค แก่ผู้ป่วยทางอายุรกรรม ซึ่งมี อายุ 15 ปีขึ้นไป ที่รับไว้ในโรงพยาบาล การบริการผู้ป่วยนอก การบริการผู้ป่วยใน การบริการคลินิกเฉพาะโรค งานเครื่องมือ เทคนิคพิเศษ การให้คำปรึกษา งานสอน และฝึกอบรม งานวิจัยและพัฒนา</p>	<p>3.กลุ่มงานศัลยกรรม</p> <p>รับผิดชอบให้บริการตรวจ วินิจฉัย และบำบัดรักษาแก่ผู้ป่วยทาง ศัลยกรรม โดยเฉพาะการผ่าตัดรักษา ผู้ป่วย การบริการผู้ป่วย งานคลินิก เฉพาะโรค การงานห้องผ่าตัด การให้ คำปรึกษา งานสอนและฝึกอบรม งานวิจัยและพัฒนา</p>	<p>4.กลุ่มงานศัลยกรรมออร์โธปิดิกส์</p> <p>รับผิดชอบให้บริการตรวจ วินิจฉัย และ บำบัดรักษาผู้ป่วยเกี่ยวกับกระดูกและ ข้อกล้ามเนื้อ เส้นเอ็น และเส้นประสาท ทั้งที่เกิดจากอุบัติเหตุ และทั้งเกิดจากโรค ทั่วไป</p>	<p>5.กลุ่มงานกุมารเวชกรรม</p> <p>รับผิดชอบให้บริการตรวจ วินิจฉัย และรักษา โรคในเด็กทั่วไป ตั้งแต่เด็กแรกเกิดถึงอายุ 15 ปี ทั้งในและนอกโรงพยาบาล การบริการผู้ป่วย นอก การบริการผู้ป่วยใน การบริการคลินิก เฉพาะโรค การบริการทารกแรกเกิด การให้ คำปรึกษา งานสอนและฝึกอบรม งานวิจัยและ พัฒนา</p>
<p>6.กลุ่มงานนิติเวช</p> <p>ตรวจผู้ป่วยคดีและชันสูตรพลิกศพ ติดตามประสานงานเรื่องคดีความของ ผู้ป่วยและผู้เสียชีวิต ให้ความเห็นและ คำปรึกษา ตามหลักวิชานิติเวชศาสตร์ รวมทั้งการให้คำปรึกษา งานสอนและ ฝึกอบรม งานวิจัยและพัฒนา</p>	<p>7.กลุ่มงานจักษุวิทยา</p> <p>รับผิดชอบให้บริการตรวจ วินิจฉัย และ รักษาโรค ทางด้านโรคตา รวมทั้งป้องกัน และส่งเสริมสุขภาพทางตาของ ประชาชน และฟื้นฟูสภาพสายตาเพื่อ เพิ่มพูนคุณภาพชีวิตของประชาชน การ บริการผู้ป่วยในและนอก ห้องผ่าตัดโรค ตา คลินิกสายตาศา เครื่องมือพิเศษ การให้ คำปรึกษา งานสอนและฝึกอบรม งานวิจัยและพัฒนา</p>	<p>8.กลุ่มงานโสต ศอ นาสิก</p> <p>รับผิดชอบให้บริการตรวจ วินิจฉัย และรักษาโรคหู คอ จมูก รวมทั้งฟื้นฟู สมรรถภาพแก่ผู้ป่วยที่มีความผิดปกติ เกี่ยวกับการพูดและการได้ยินเสียง โดยใช้ความสามารถ เครื่องมือพิเศษ และเทคโนโลยีทันสมัย งานบริการผู้ป่วยนอกและใน งานห้อง ผ่าตัด หู คอ จมูก การบริการคลินิก โสตสัมผัสและการพูด การให้ คำปรึกษา งานสอนและฝึกอบรม งานวิจัยและพัฒนา</p>	<p>9.กลุ่มงานโภชนาการ</p> <p>โดยมีภารกิจและขอบเขตของงานเฉพาะวิชาชีพ โดยมีลักษณะงานหรือคุณลักษณะการที่ เกี่ยวข้องกับอาหารสำหรับผู้ป่วย ตั้งแต่กระบวนการ คิดเลือกและจัดซื้อวัตถุดิบที่มีคุณภาพและมีความ ปลอดภัย ตามนโยบายอาหารปลอดภัย และ ติดตามประเมินภาวะโภชนาการของผู้ป่วย การ ปฏิบัติงานร่วมกับทีมผู้ให้การรักษารักษาผู้ป่วย เพื่อการ รักษาวิจัย</p>	<p>10.กลุ่มงานพยาธิวิทยากายวิภาค</p> <p>รับผิดชอบให้บริการตรวจ วินิจฉัยโรคทาง ศัลยพยาธิวิทยา ทางเซลล์วิทยา การชันสูตรศพ เพื่อให้ทราบพยาธิสภาพของผู้ตาย และ การเก็บรักษาศพ งานศัลยพยาธิวิทยา งานเซลล์วิทยา งานตรวจศพทางพยาธิวิทยา กายวิภาค งานตรวจพิเศษ งานให้คำปรึกษา งานสอนและฝึกอบรม งานวิจัยและพัฒนา</p>
<p>11.กลุ่มงานสูติ-นรีเวชกรรม</p> <p>รับผิดชอบให้บริการตรวจ วินิจฉัย และ รักษาโรคทางสูติ-นรีเวชกรรม และ วางแผนครอบครัว ทั้งในและนอก โรงพยาบาล การบริการผู้ป่วยในและ นอก การบริการฝากครรภ์ ห้องคลอด ห้องผ่าตัดทางสูติ-นรีเวชกรรม ตรวจหลัง คลอด วางแผนครอบครัวตรวจพิเศษ การให้คำปรึกษา งานสอนและฝึกอบรม งานวิจัยและพัฒนา</p>	<p>12.กลุ่มงานวิสัญญีวิทยา</p> <p>รับผิดชอบให้บริการตรวจ วินิจฉัยให้ยา ระงับความรู้สึก บำบัดรักษาและ พยาบาลผู้ป่วยทุกพื้นที่ การจัด เก็บรักษา เครื่องมือการดูแลรักษาพยาบาลผู้ป่วย การบำบัดความเจ็บปวด การให้ คำปรึกษา งานสอนและฝึกอบรม งานวิจัยและพัฒนา</p>	<p>13.กลุ่มงานจิตเวชและยาเสพติด</p> <p>รับผิดชอบให้บริการตรวจ วินิจฉัย และ บำบัดรักษาผู้ป่วยโรคทางจิตเวช ติดสาร เสพติด ปัญหาสุขภาพจิต คู่สมรส หรือ ปัญหาครอบครัว ความบกพร่องทาง บุคลิกภาพ ปัญหาการปรับตัวในวัยต่าง ๆ ทั้งในเด็ก วัยรุ่น และผู้ใหญ่ ตลอดจนการ ดำเนินงานต่าง ๆ เพื่อป้องกันปัญหา สุขภาพจิตและส่งเสริมสุขภาพจิตใจชุมชน เพื่อลดอัตราของผู้ป่วยทางจิตเวชหรือ ปัญหาสุขภาพจิตในสังคม</p>	<p>13.กลุ่มงานจิตเวชและยาเสพติด</p> <p>รับผิดชอบให้บริการตรวจ วินิจฉัย และ บำบัดรักษาผู้ป่วยโรคทางจิตเวช ติดสาร เสพติด ปัญหาสุขภาพจิต คู่สมรส หรือ ปัญหาครอบครัว ความบกพร่องทาง บุคลิกภาพ ปัญหาการปรับตัวในวัยต่าง ๆ ทั้งในเด็ก วัยรุ่น และผู้ใหญ่ ตลอดจนการ ดำเนินงานต่าง ๆ เพื่อป้องกันปัญหา สุขภาพจิตและส่งเสริมสุขภาพจิตใจชุมชน เพื่อลดอัตราของผู้ป่วยทางจิตเวชหรือ ปัญหาสุขภาพจิตในสังคม</p>	<p>14.กลุ่มงานทันตกรรม</p> <p>รับผิดชอบให้บริการตรวจ การตรวจวินิจฉัย บำบัดรักษา ฟื้นฟูสภาพ ส่งเสริมและป้องกัน ทางทันตกรรม งานบริการผู้ป่วยในและนอก การส่งเสริมป้องกันทันตกรรมในคลินิก งานให้ คำปรึกษา งานสอนและฝึกอบรม งานวิจัยและ พัฒนา</p>
<p>15.กลุ่มงานรังสีวิทยา</p> <p>รับผิดชอบให้บริการตรวจ วินิจฉัยและ รักษาโดยใช้รังสีเอกซเรย์ สารไอโซโทป คลื่นเสียงอัลตราซาวด์และคลื่นแม่เหล็ก ตลอดจนให้บริการด้านรังสีรักษาโดยใช้ สารกัมมันตภาพรังสี ให้คำแนะนำ เกี่ยวกับอันตรายและการป้องกัน อันตรายจากรังสี การให้คำปรึกษา เผยแพร่ความรู้ ตลอดจนวิจัยและพัฒนา งานในด้านที่เกี่ยวกับเทคโนโลยีหรือ เทคนิคต่าง ๆ</p>	<p>16.กลุ่มงานเทคนิคการแพทย์และพยาธิวิทยาคลินิก</p> <p>รับผิดชอบให้บริการใด ๆ เพื่อให้ได้สิ่งตัวอย่างจากร่างกายมนุษย์ ทำการตรวจวิเคราะห์สิ่งตัวอย่างทางห้องปฏิบัติการเทคนิคการแพทย์ เพื่อการวินิจฉัยโรค พยากรณ์โรค ติดตามและบำบัดรักษา ควบคุม ป้องกันและเฝ้าระวังโรค ประเมินภาวะสุขภาพ สร้างเสริมสุขภาพ คู่ครองผู้ป่วยโรค ตลอดจนการตรวจพิสูจน์หลักฐาน งานพัฒนา คุณภาพและรูปแบบบริการทางการแพทย์</p>			

โรงพยาบาลศูนย์ / โรงพยาบาลทั่วไป

ภารกิจด้านบริการทุติยภูมิและตติยภูมิ

17.กลุ่มงานเวชกรรมฟื้นฟู

รับผิดชอบให้บริการตรวจวินิจฉัย รักษา ฟื้นฟูสมรรถภาพแก่ผู้ป่วย ผู้พิการ เด็กที่มีปัญหาพัฒนาการ หรือเด็กบกพร่องทางการรับรู้ การเรียนรู้ รวมทั้ง ผู้มีอาการปวดเรื้อรัง โรคเรื้อรัง ของระบบการทำงานของร่างกาย จิตใจ สมอง ที่ไม่สามารถประกอบกิจวัตรประจำวันหลัก หรือดำรงชีพในสังคมเยี่ยงคนปกติได้ นั้น แบ่งงานย่อยได้ ๔ งาน

- ตรวจ ประเมิน รักษาโดยแพทย์เวชกรรมฟื้นฟู
- บริการกายภาพบำบัด
- บริการกิจกรรมบำบัด มีขอบข่าย การตรวจ ประเมิน ส่งเสริม ป้องกัน บำบัดฟื้นฟูสมรรถภาพ บุคคลที่มีความบกพร่องทางด้านร่างกาย จิตใจ อารมณ์ สังคม การเรียนรู้ พัฒนาการเด็ก ให้สามารถทำกิจกรรมต่างๆได้ เพื่อให้บุคคลดำเนินชีวิตไปตามศักยภาพได้ โดยวิธีการทางกิจกรรมบำบัด จัดแบ่งงานออกได้
 - ๑.บำบัด ฟื้นฟู กระตุ้นส่งเสริมพัฒนาการเด็กที่มีปัญหาทางกาย การเคลื่อนไหว การรับรู้ การเรียนรู้ การสื่อสาร อารมณ์ จิตและพฤติกรรม
 - ๒.บำบัด ฟื้นฟูกลุ่มผู้ป่วย พิการ บกพร่องทางด้านร่างกาย สมอง
 - ๓.บำบัด ฟื้นฟูกลุ่มผู้ป่วย พิการ บกพร่องทางจิต พฤติกรรม
 - ๔.บำบัด ฟื้นฟูกลุ่มผู้สูงอายุ
 - ๕.บริการ บำบัด ฟื้นฟูในชุมชน
 - ๖.บริการตรวจประเมิน ส่งเสริม ป้องกันในชุมชน สถานศึกษา สถานประกอบการ ฯลฯ
 - ๗.บริการจัดทำเครื่องช่วย เครื่องตาม และดัดแปรงอุปกรณ์ สภากาบ้าน สิ่งแวดล้อม
- บริการกายอุปกรณ์เสริม เทียม

18.กลุ่มงานสังคมสงเคราะห์

1. การบริการสังคมสงเคราะห์ทางการแพทย์ ประจำแผนกผู้ป่วยนอก/ผู้ป่วยใน รับผิดชอบวินิจฉัย ประเมินปัญหาทางสังคม การบำบัดเยียวยา การฟื้นฟูสภาพ ส่งเสริมป้องกัน ปัญหาทางสังคม พิทักษ์และคุ้มครองสิทธิ์ ปฏิบัติงานร่วมกับทีมผู้ให้การรักษาผู้ป่วย เตรียมความพร้อมของครอบครัวในการดูแลผู้ป่วยก่อนกลับบ้าน และจัดบริการสงเคราะห์ทางการแพทย์/สวัสดิการสังคมตามกฎหมายที่เกี่ยวข้อง
2. การบริการคลินิกศูนย์พึ่งได้ ฉุกเฉินให้บริการช่วยเหลือเด็ก สตรี และบุคคลในครอบครัวที่ถูกกระทำความรุนแรง และผู้หญิงที่ตั้งครรภ์ไม่พร้อม
3. การบริการสังคมสงเคราะห์ทางสาธารณสุข ประจำแผนกผู้ป่วยนอกคลินิกพิเศษ/กลุ่มเป้าหมายเฉพาะ คือ คนพิการ ผู้สูงอายุ ผู้ติดเชื้ ผู้ป่วยเอดส์/ผู้ที่ได้รับผลกระทบ ผู้ป่วยจิตเวช ผู้ป่วยโรคเรื้อรัง ผู้ป่วยมะเร็ง กลุ่มผู้ที่ไม่มื้หลักประกันสุขภาพและมีปัญหาการใช้สิทธิ
4. การบริการสังคมสงเคราะห์ชุมชนและครอบครัว ปฏิบัติงานร่วมกับทีมผู้ให้การรักษาผู้ป่วย พิทักษ์และคุ้มครองสิทธิ์ ประสาน และการจัดการทรัพยากร การส่งต่อเครือข่ายบริการสังคมสงเคราะห์และสวัสดิการสังคม ติดตามประเมินความพร้อมของครอบครัวในการดูแลผู้ป่วยที่บ้าน
5. การจัดการทรัพยากรทางสังคมและสร้างการมีส่วนร่วมของเครือข่ายทางสังคมสงเคราะห์และสวัสดิการสังคม
6. การจัดการกองทุนและมูลนิธิ ช่วยเหลือผู้ป่วยยากจนและผู้ด้อยโอกาส
7. งานวิชาการและงานการให้คำปรึกษาทางสังคมสงเคราะห์ทางการแพทย์ งานสอนฝึกอบรม งานวิจัยและพัฒนา

19.กลุ่มงานเภสัชกรรม

รับผิดชอบให้บริการเภสัชกรรม เกี่ยวกับการคัดเลือก จัดซื้อ จัดหา เวชภัณฑ์ ให้มีคุณภาพ ได้มาตรฐานถูกต้องตามหลักวิชาการ อย่างประหยัดและทั่วถึง อาจติดตามระดับยาในเลือดของผู้ป่วย ควบคุมเวชภัณฑ์ ควบคุมการให้บริการการจ่ายยาและเวชภัณฑ์ ให้คำปรึกษาแนะนำการใช้ยาแก่ผู้ป่วยและบุคลากรทางการแพทย์

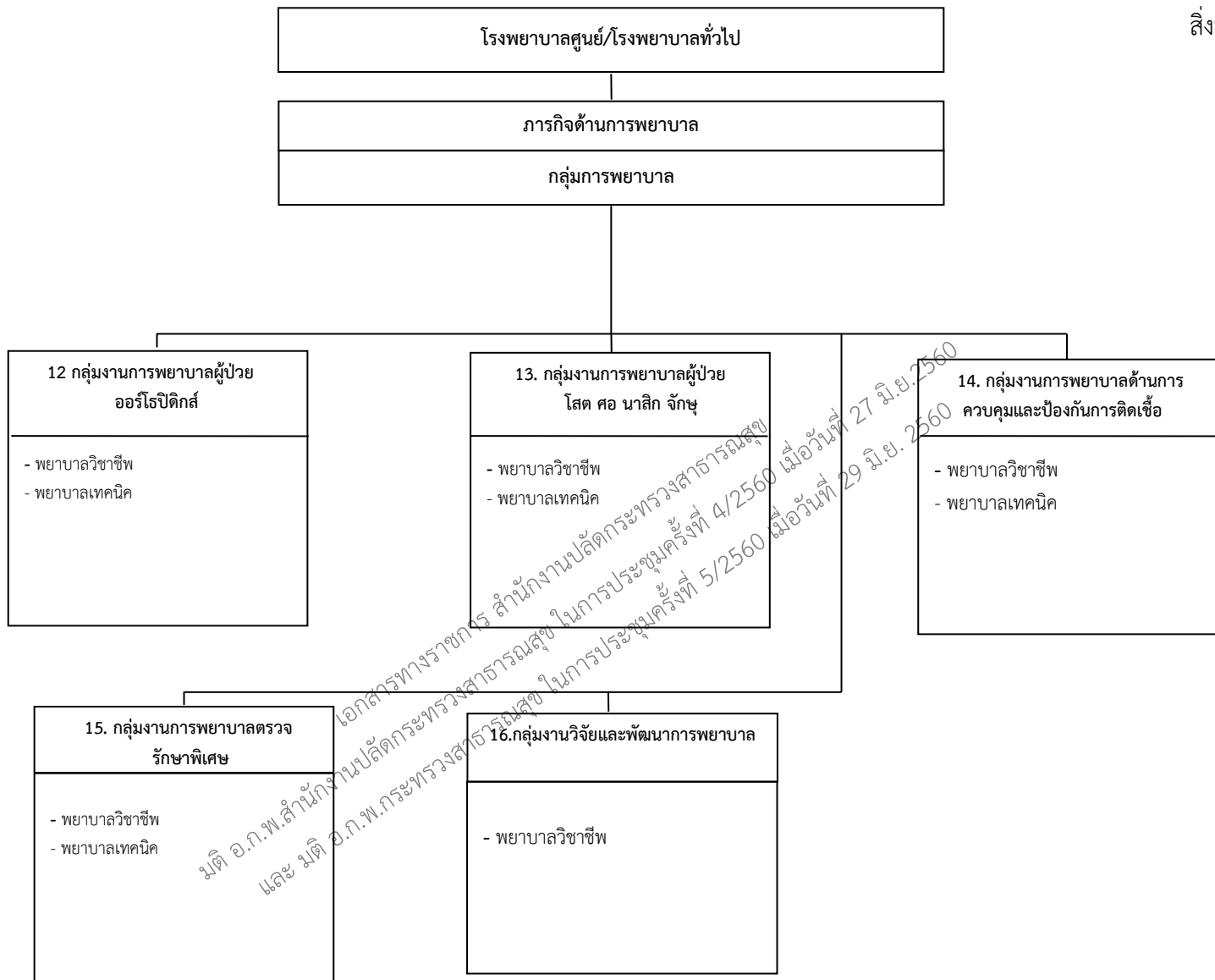
โรงพยาบาลศูนย์/โรงพยาบาลทั่วไป

ภารกิจด้านการพยาบาล

กลุ่มการพยาบาล



เอกสารทางราชการ สำนักงานปลัดกระทรวงสาธารณสุข ในการประชุมครั้งที่ 4/2560 เมื่อวันที่ 17 มิ.ย. 2560 และ มติ อ.ก.พ.สำนักงานปลัดกระทรวงสาธารณสุข ในการประชุมครั้งที่ 5/2560 เมื่อวันที่ 29 มิ.ย. 2560



โรงพยาบาลศูนย์/โรงพยาบาลทั่วไป

ภารกิจด้านการพยาบาล

กำหนดทิศทาง นโยบาย และกลยุทธ์ในการบริหารการพยาบาล จัดระบบการพยาบาลเฉพาะแต่ละสาขา พัฒนาและประกันคุณภาพการพยาบาล นิเทศ กำกับการปฏิบัติตามมาตรฐานวิชาชีพ

1. กลุ่มงานการพยาบาลผู้ป่วยอุบัติเหตุและฉุกเฉิน

ให้บริการพยาบาลผู้ป่วยที่บาดเจ็บหรือผู้ป่วยที่เจ็บป่วยฉุกเฉินรุนแรงทุกสาขา ที่อยู่ในภาวะวิกฤติ อันตรายต่อชีวิต ทุกกลุ่มโรค ประเมินอาการ สัญญาณชีพ ช่วยชีวิตเร่งด่วน ป้องกันภาวะแทรกซ้อน จัดการข้อมูล ด้านนิติเวช สอน ฝึกอบรม พัฒนาและวิจัย

2. กลุ่มงานการพยาบาลผู้ป่วยนอก

ให้บริการพยาบาลผู้ป่วยทุกสาขาในการตรวจวินิจฉัยและการบำบัดรักษา จัดคลินิกเฉพาะโรค คลินิกโรคติดต่อ โรคเรื้อรัง วิเคราะห์คัดกรอง ให้คำแนะนำส่งเสริมสุขภาพ ป้องกันภาวะแทรกซ้อน ส่งต่อดูแลต่อเนื่อง สอน ฝึกอบรม พัฒนาและวิจัย

3. กลุ่มงานการพยาบาลผู้ป่วยหนัก

ให้การพยาบาลแบบองค์รวม ช่วยเหลือดูแลผู้ป่วยหนักมากที่อยู่ในภาวะวิกฤติ อันตรายต่อชีวิต ในกลุ่มโรคเสี่ยงรุนแรงทางด้านอายุรกรรม ศัลยกรรม กุมารเวชกรรม และสูตินรีเวช ซึ่งเกี่ยวข้องกับระบบหัวใจ หลอดเลือดสมอง ไต และระบบหายใจ ป้องกันการสูญเสียหน้าที่ของอวัยวะสำคัญ บำบัดรักษา โดยใช้เทคโนโลยีเครื่องมือพิเศษ

4. กลุ่มงานการพยาบาลผู้คลอด

ให้การพยาบาลหญิงตั้งครรภ์ ประเมินอาการ เฝ้าระวังตั้งแต่ระยะรอคลอด ทำคลอดในภาวะปกติและภาวะฉุกเฉินทางสูติศาสตร์ เช่น วัจนกรรม เป็นพิษคลอดทำกันคลอดยาก ตกเลือดก่อนและหลังคลอด ส่งเสริมสุขภาพ ดูแลมารดาและทารกบนเตียง ศึกษ พัฒนา วิจัย อบรม

5. กลุ่มงานการพยาบาลผู้ป่วยห้องผ่าตัด

จัดระบบการพยาบาลและช่วยผ่าตัด ผู้ป่วยทุกสาขา ทั้งในผู้ป่วยฉุกเฉิน วิกฤติทุกโรคทางศัลยกรรม ป้องกันความเสี่ยงภาวะแทรกซ้อนจากการผ่าตัด ใช้อุปกรณ์ เครื่องมือพิเศษ พื้นฟูสภาพผู้ป่วยหลังผ่าตัด ศึกษา วิจัย ฝึกทักษะเฉพาะทาง

6. กลุ่มงานการพยาบาลวิสัญญี

ให้ยาระงับความรู้สึกในผู้ป่วยผ่าตัดทุกสาขาทั้งในภาวะปกติและภาวะวิกฤติที่มีพยาธิสภาพที่รุนแรงในระบบสำคัญ อาทิ หัวใจและหลอดเลือด สมอง ระบบหายใจ ป้องกันอันตรายภาวะแทรกซ้อนและผ่าตัดและให้รับยาาระงับความรู้สึก จัดการบรรเทาความปวดหลังผ่าตัด พื้นฟูสภาพผู้ป่วย เฝ้าระวังสัญญาณชีพ ศึกษา วิจัย

7. กลุ่มงานการพยาบาลผู้ป่วยอายุรกรรม

ให้การพยาบาลแบบองค์รวมในผู้ป่วยที่เจ็บป่วยทางอายุรกรรมทุกระยะในระยะเวลาสั้น มีภาวะแทรกซ้อนครอบคลุมโรคติดต่อ โรคระบาดและโรคเรื้อรังที่มีความรุนแรงทางพยาธิสภาพ ส่งเสริมสุขภาพ จัดระบบการจัดการรายกรณีและรายโรค ศึกษา วิจัย ฝึกอบรม

8. กลุ่มงานการพยาบาลผู้ป่วยศัลยกรรม

ให้การพยาบาลผู้ป่วยโรคทางศัลยกรรมทุกระบบ อาทิ ศัลยกรรมช่องท้อง ทรวงอก ศัลยกรรมประสาท ผู้ป่วยไฟไหม้ น้ำร้อนลวก ช่วยทำหัตถการ เคมีบำบัด ดูแลช่วยเหลือผู้ป่วยวิกฤติฉุกเฉิน ป้องกันภาวะแทรกซ้อน พื้นฟูสภาพ ลดความพิการ ส่งเสริมสุขภาพ จัดระบบการจัดการรายกรณี ศึกษา วิจัย สอน ฝึกอบรม

9. กลุ่มงานการพยาบาลผู้ป่วยสูติ-นรีเวช

ให้การพยาบาลผู้ป่วยโรคทางสูติศาสตร์ นรีเวชกรรมทุกระดับความรุนแรง ดูแลมารดา ทารกหลังผ่าตัด หลังคลอด ส่งเสริมสุขภาพ พื้นฟูสภาพ ให้ภูมิคุ้มกันทารก คัดกรอง ป้องกันโรคติดต่อ โรคทางพันธุกรรม วางแผนครอบครัว ศึกษา วิจัย ฝึกอบรม

10. กลุ่มงานการพยาบาลจิตเวช

ให้การพยาบาล วินิจฉัยโรคจิตทั่วไป ได้แก่ โรคจิตผู้ใช้สารเสพติด โรควิตกกังวล โรคซึมเศร้า ปัญญาอ่อน โรคระบบประสาท ผ่าตัดตาย และบำบัดทางจิต เช่น ให้คำปรึกษา คลายเครียด ส่งเสริมพัฒนาการเด็ก พื้นฟูปรับพฤติกรรม ดูแลผู้ป่วยจิตเวชที่รับไว้ รักษา ศึกษาวิจัย ฝึกอบรม

โรงพยาบาลศูนย์/โรงพยาบาลทั่วไป

ภารกิจด้านการพยาบาล

กำหนดทิศทาง นโยบาย และกลยุทธ์ในการบริหารการพยาบาล จัดระบบการพยาบาลเฉพาะแต่ละสาขา พัฒนาและประกันคุณภาพการพยาบาล นิเทศ กำกับการปฏิบัติตามมาตรฐานวิชาชีพ

11. กลุ่มงานการพยาบาลผู้ป่วย
กุมารเวชกรรม

ให้การพยาบาลผู้ป่วยโรคเด็กทางอายุรกรรมและศัลยกรรมทุกระบบ เด็กแรกเกิด ทั้งในภาวะเฉียบพลัน วิกฤติ เรื้อรัง ผิดปกติด้านพัฒนาการ โรคติดเชื้อ โรคระบบทางเดินหายใจ การแต่กำเนิด ส่งเสริมป้องกัน ให้ความรู้ด้านสุขภาพ เพื่อการดูแลตนเอง ศึกษา วิจัย

12. กลุ่มงานการพยาบาลผู้ป่วย
ออโรโรปิติกส์

ให้การพยาบาลผู้ป่วยโรคกระดูกและข้อ กล้ามเนื้อ เส้นเอ็น และเส้นประสาทในระยะเฉียบพลัน และได้รับการผ่าตัด ฟันฟูสภาพ ลดภาวะแทรกซ้อน ลดความพิการ ศึกษา วิจัย สอน ฝึกอบรม

13. กลุ่มงานการพยาบาลผู้ป่วย
โสต ศอ นาสิก จักษุ

ให้การพยาบาลผู้ป่วยโรคหู คอ จมูก ตาที่ได้รับ การผ่าตัด หรือเคมีบำบัดรวมทั้งฟื้นฟูสภาพ ป้องกันภาวะแทรกซ้อน ลดความพิการส่งเสริมสุขภาพ ศึกษา วิจัย สอน ฝึกอบรม

14. กลุ่มงานการพยาบาลด้านการ
ควบคุมและป้องกันการติดเชื้อ

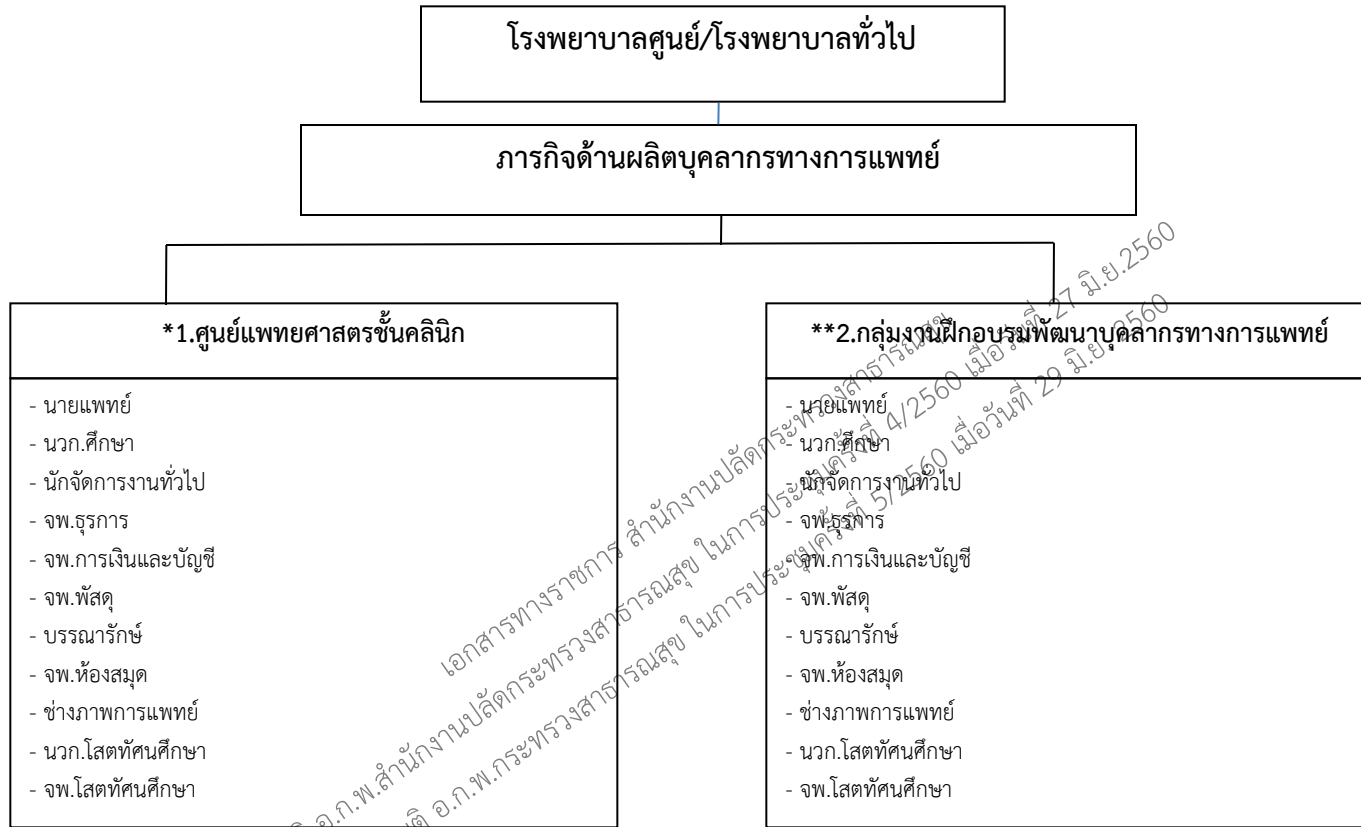
จัดระบบ กำหนดมาตรฐาน การควบคุมและป้องกันการติดเชื้อ การแพร่กระจายเชื้อโรคในทุกหน่วยงาน การบำบัดน้ำเสีย วิเคราะห์ทดสอบโรค เฝ้าระวังการเกิดโรคระบาด ควบคุมงานจ่ายกลาง ศึกษา วิจัย สอน ฝึกอบรม

15. กลุ่มงานการพยาบาลตรวจ
รักษาพิเศษ

ให้การพยาบาลผู้ป่วยที่ได้รับการตรวจรักษา และ/หรือบำบัดรักษาด้วยเครื่องมือพิเศษ งานตรวจหัวใจและหลอดเลือด งานตรวจส่องกล้อง งานตรวจคลื่นสมอง งานรักษาบำบัดไตเทียม เคมีบำบัดป้องกันภาวะแทรก ศึกษา วิจัย สอน ฝึกอบรม

16.กลุ่มงานวิจัยและพัฒนาการพยาบาล

วางระบบเพื่อพัฒนาบริการพยาบาลในทุกมิติทั้งด้านส่งเสริมสุขภาพ ป้องกันรักษา และฟื้นฟู สุขภาพ โดยใช้องค์ความรู้ทางวิทยาศาสตร์และศาสตร์ทางการพยาบาลเพื่อให้การดูแลสุขภาพและการพยาบาลผู้ป่วยมีประสิทธิภาพ และมีความก้าวหน้าทันสมัย



* เฉพาะโรงพยาบาลศูนย์ / โรงพยาบาลทั่วไปที่มีการสอนนักศึกษาแพทย์ชั้นคลินิกของตนเอง

** เฉพาะโรงพยาบาลที่เป็นสถาบันสมทบกับมหาวิทยาลัยต่างๆ ในการสอนนักศึกษาแพทย์

หมายเหตุ ภารกิจด้านผลิตบุคลากรทางการแพทย์กำหนดเฉพาะโรงพยาบาลศูนย์ / โรงพยาบาลทั่วไปที่มีการสอนนักศึกษาแพทย์ชั้นคลินิกของตนเองและหรือเฉพาะโรงพยาบาลที่เป็นสถาบันสมทบกับมหาวิทยาลัยต่างๆ ในการสอนนักศึกษาแพทย์ (หากโรงพยาบาลใดยังไม่มีการกิจนี้อย่างชัดเจนให้เป็นภาระงานของกลุ่มภารกิจด้านพัฒนาระบบบริการและสนับสนุนบริการสุขภาพ)

โรงพยาบาลศูนย์/โรงพยาบาลทั่วไป

ภารกิจด้านผลิตบุคลากรทางการแพทย์

***1. ศูนย์แพทยศาสตรชั้นคลินิก**

ดำเนินงานร่วมกับคณะแพทยศาสตร์ ของมหาวิทยาลัยคู่ความร่วมมือในการคัดเลือกนักศึกษา ปรับปรุงพัฒนาและบริหารหลักสูตรให้ได้มาตรฐานการศึกษา ดำเนินการพัฒนาอาจารย์ จัดการเรียน การสอน ประเมินผล การเรียนและหลักสูตร พัฒนาสื่อการเรียน การสอน ทรัพยากรและเทคโนโลยี การศึกษา ดูแลการใช้งบประมาณด้านการศึกษา จัดเตรียมอำนวยความสะดวก ด้านสวัสดิการที่พักและกิจกรรมสำหรับนักศึกษา ส่งเสริมการวิจัยแพทยศาสตรศึกษา ติดตามประเมินบัณฑิต บริหารจัดการและประสานงาน ด้านการศึกษาต่อเนื่อง และการศึกษาหลังปริญญา

- งานบริหารทั่วไป
- งานพัฒนาการศึกษา
 - o หลักสูตร
 - o การเรียนการสอน
 - o ประมวลผล
 - o เทคโนโลยีการศึกษา
- งานพัฒนาอาจารย์ด้านแพทยศาสตรศึกษา
- งานกิจการนักศึกษา
- งานพัฒนาวิจัยแพทยศาสตรศึกษา
- งานประกันคุณภาพการศึกษา
- งานฝึกอบรมหลังปริญญา

****2. กลุ่มงานฝึกอบรมพัฒนาบุคลากรทางการแพทย์**

- งานบริหารทั่วไป
- งานพัฒนาการศึกษา
 - o หลักสูตร
 - o การเรียนการสอน
 - o ประมวลผล
 - o เทคโนโลยีการศึกษา
- งานพัฒนาอาจารย์ด้านแพทยศาสตรศึกษา
- งานกิจการนักศึกษา
- งานพัฒนาวิจัยแพทยศาสตรศึกษา
- งานประกันคุณภาพการศึกษา
- งานฝึกอบรมหลังปริญญา

* เฉพาะโรงพยาบาลศูนย์ / โรงพยาบาลทั่วไปที่มีการสอนนักศึกษาแพทย์ชั้นคลินิกของตนเอง

** เฉพาะโรงพยาบาลที่เป็นสถาบันสมทบกับมหาวิทยาลัยต่างๆ ในการสอนนักศึกษาแพทย์

หมายเหตุ ภารกิจด้านผลิตบุคลากรทางการแพทย์กำหนดเฉพาะโรงพยาบาลศูนย์ / โรงพยาบาลทั่วไปที่มีการสอนนักศึกษา

แพทย์ชั้นคลินิกของตนเองและหรือเฉพาะโรงพยาบาลที่เป็นสถาบันสมทบกับมหาวิทยาลัยต่างๆ ในการสอนนักศึกษาแพทย์

(หากโรงพยาบาลใดยังไม่มีการกึ่งนี้ชัดเจนให้เป็นภาระงานของกลุ่มภารกิจด้านพัฒนาระบบบริการและสนับสนุนบริการสุขภาพ)