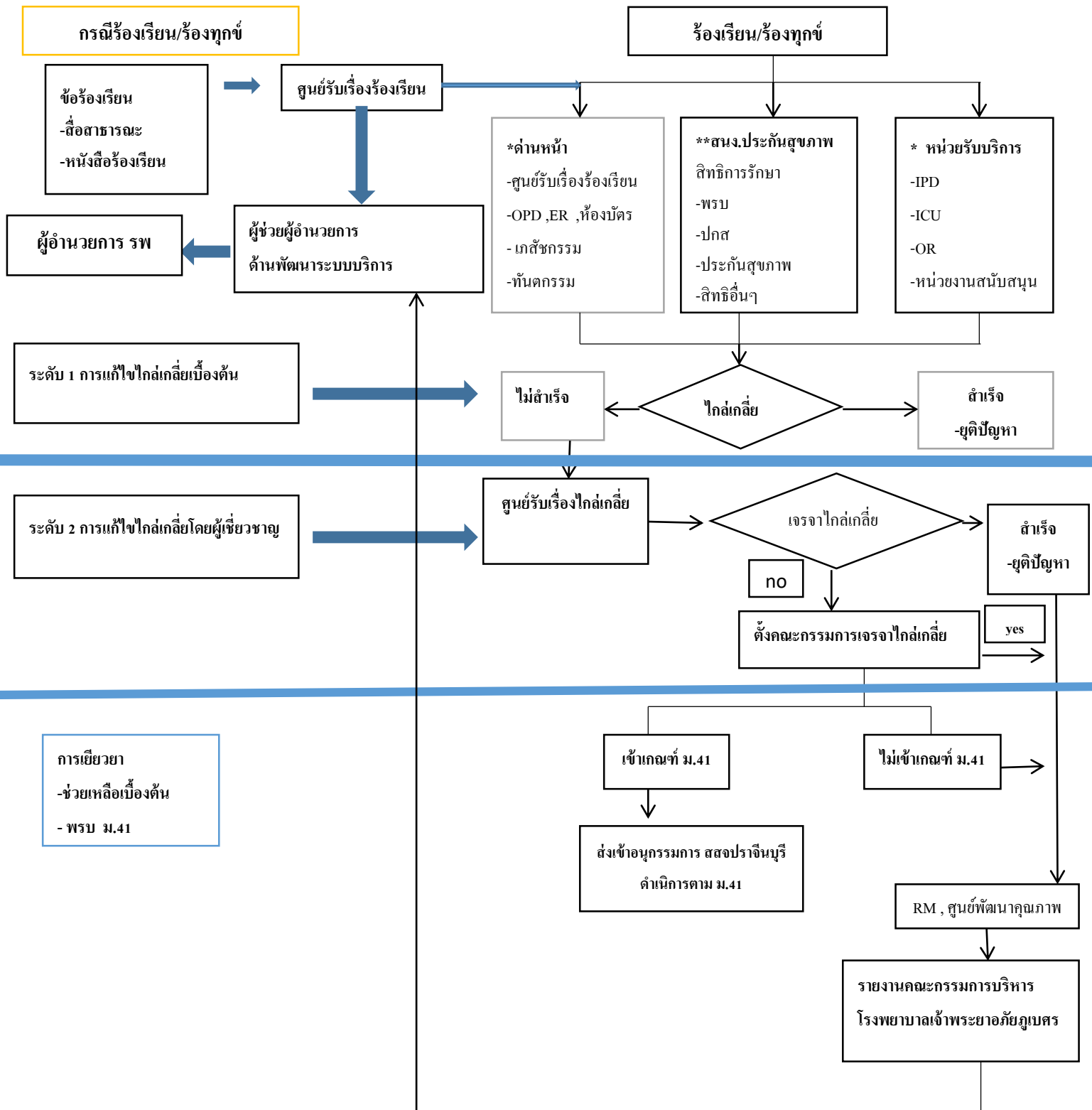


ขั้นตอนการจัดการข้อร้องเรียน/ข้อเสนอแนะโรงพยาบาลเจ้าพระยาอภัยภูเบศร



***กรณีเจรจาใกล้เคียงไม่สำเร็จในโรงพยาบาล ส่งเรื่องไปสสจ.ปราชญ์บุรี